

**Siikajoki
Revonlahden tuulipuiston ja
Ruukin sähköaseman
välisen uuden
voimajohtokäytävän
muinaisjäännösinventointi
2014**



**Timo Jussila
Timo Sepänmaa**



Tilaaaja: Ahma Ympäristö Oy

Sisältö

Perustiedot	2
Inventointi	2

Kansikuva: voimajohtolinjaa Huhmarinkankaan itäpuolella

Perustiedot

Alue: Siikajoki, Revonlahden tuulipuiston ja Siikajoen Ruukin Jussinkankaan sähköaseman välinen uusi voimajohtokäytävä nykyisen voimajohtokäytävän kupeessa.

Tarkoitus: Selvittää onko suunnitellun uuden voimajohtolinjan käytävällä muinaisjäännöksiä tai muita suojeltavaksi katsottavia kulttuurihistoriallisia, arkeologisia jäännöksiä.

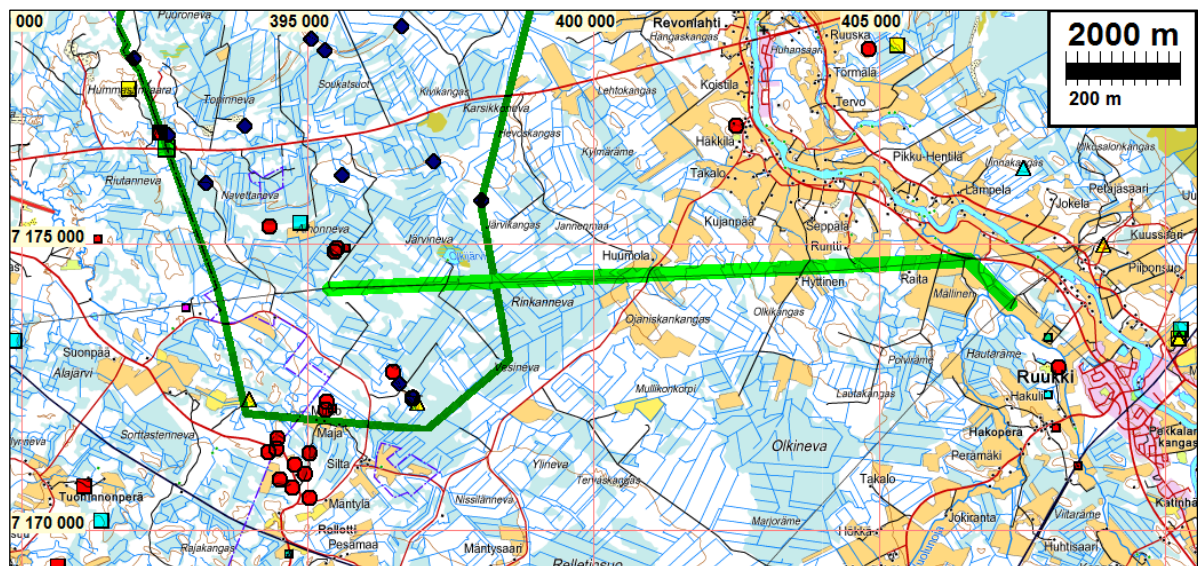
Työaika: toukokuu v. 2014

Kustantaja: Ahma Ympäristö

Aiemmat tutkimukset: Jussila & Sepänmaa inventointi 2013.

Tekijät: Mikroliitti Oy, Timo Jussila ja Timo Sepänmaa.

Tulokset: Voimajohtolinjalla ja sen liepeillä ei ole kiinteitä muinaisjäännöksiä.



Tutkittu linja vihreällä, nykyisen voimajohtolinjan kupeessa. Vuonna 2013 inventoidun tuulipuiston tutkimusalueen raja tummemman vihreällä. Muinaisjäännökset eri symbolein.

Selityksiä: Koordinaatit ja kartat ovat ETRS-TM35FIN koordinaatistossa. Kartat ja laserkeilausaineisto ovat Maanmittauslaitoksen maastotietokannasta keväällä 2014. Valokuvia ei ole talletettu mihinkään viralliseen arkistoon eikä niillä ole mitään kokoelmatunnusta. Valokuvat digitaalisia. Valokuvat ovat tallessa Mikroliitti Oy:n serverillä / pilvessä.

Inventointi

Siikajoen Revonlahdelle suunnitellusta tulipuistosta on aikomus tehdä uusi sähkönsiirtolinja nykyisen Pikkarala – Rautaruukki voimajohtolinjan kupeeseen, tuulipuistosta Ruukin luoteispuolella sijaitsevalle Jussinkankaan sähköasemalle. Hankkeen YVA- ja kaavakonsultti Ahma Ympäristö Oy tilasi voimajohtolinjan muinaisjäännösinventoinnin Mikroliitti Oy:ltä. Maastotyö tehtiin 31.5.2014, työn kannalta erinomaisissa olosuhteissa.

Revonlahden tuulipuiston hankealue inventoitiin v. 2013 ([Jussila & Sepänmaa: Siikajoki Revonlahden tuulipuiston muinaisjäännösinventointi](#)). Tuolloin tarkastettiin myös voimajohtolinjan alue hankealueen sisällä, kaikilta kuivan maan osuuksiltaan. Uuden linjan itäpää, nykyisen

Pikkarla-Rautaruukki linjalta uudelle Siikajoen Ruukin Jussinkankaan sähköasemalle inventoitiin Fingridin toimeksiannosta samalla inventointimatalla.

Inventoinnin valmisteluvaiheessa laadittiin linjan alueesta maastomalli maanmittauslaitoksen laserkeilausaineistosta. Sen avulla pyrittiin paikantamaan linjan liepeiltä arkeologisesti mahdollisesti kiinnostavia maarakenteita, sekä kartalta vaikeasti paikannettavia maastonmuotoja – alueelle tyypillisiä suosta kohoavia matalia hiekkaharjanteita (muinaiset dyynit) ym. arkeologia kiinnostavia maastoja. Vanhoja karttoja ei katsottu tarpeelliseksi nyt tarkastaa – johtolinja kulkee alueella ja maastoissa joissa jo v. 2013 selvityksen mukaan ei ole vanhoilta kartoilta (1800-lipitjankartat, isojakokartat jne.) paikannettavissa potentiaalisia muinaisjäänköksiä. Voimajohtolinjan läheisyydestä ei ennestään tunnettu muinaisjäänköksiä, vaikka linja kulkee korkeustasoilla joilla voi sijaita kivikauden lopun rantasidonnaisia muinaisjäänköksiä.

Koska ei ollut varmaa tietoa siitä, kummalle puolelle nykyistä linjaa uusi linja tullaan rakentamaan, inventoitiin nykyisen voimajohtolinjan molemmat puolet n. 30-60 m etäisyydelle, maastosta riippuen. Voimajohtolinja kulkee suurimman osan matkastaan lähes täysin tasaisessa suossa ja suometssä – näitä alueita ei tarkastettu. Kaikki suosta ja täysin tasaisesta suometstä kohoavat kuivanmaan osuudet tarkastettiin maastossa kattavasti. Maasto oli poikkeuksetta linjan tuntumassa kivikkoista. Itäosassa, Runtin talon eteläpuolella linja leikkaa pientä harjua. Se on kuitenkin kaivettu lähes kokonaan pois ja sen säilyneiltä osilta linjan läheisyydestä ei mitään löydetty – alueelle tehtiin koekuoppia.

Tulos: missään voimajohtolinjan alueella ei havaittu mitään muinaisjäänkökseen viittaavaa.

Porvoo 2.7.2014

Timo Jussila

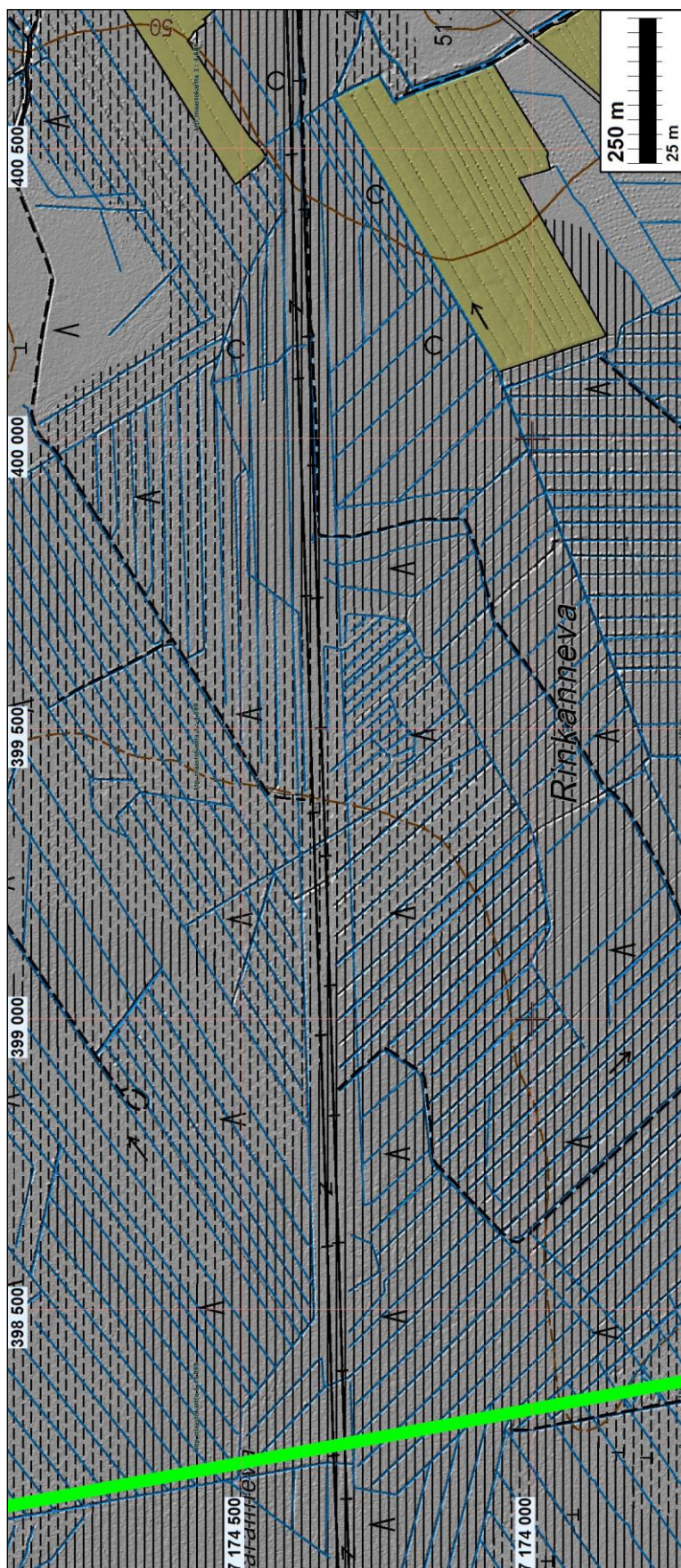


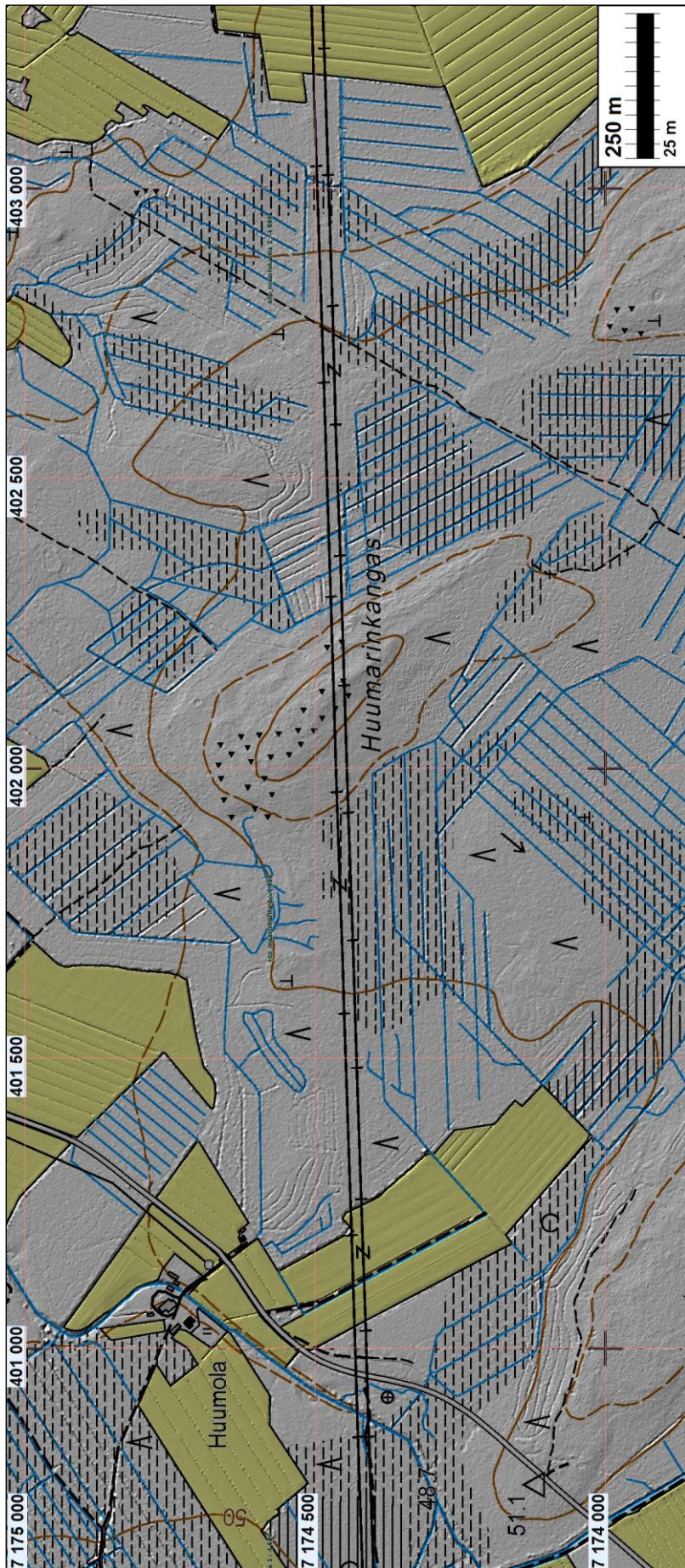
Yllä maastoa Huhmarinkankaalla, alla maastoa Runtin eteläpuolella

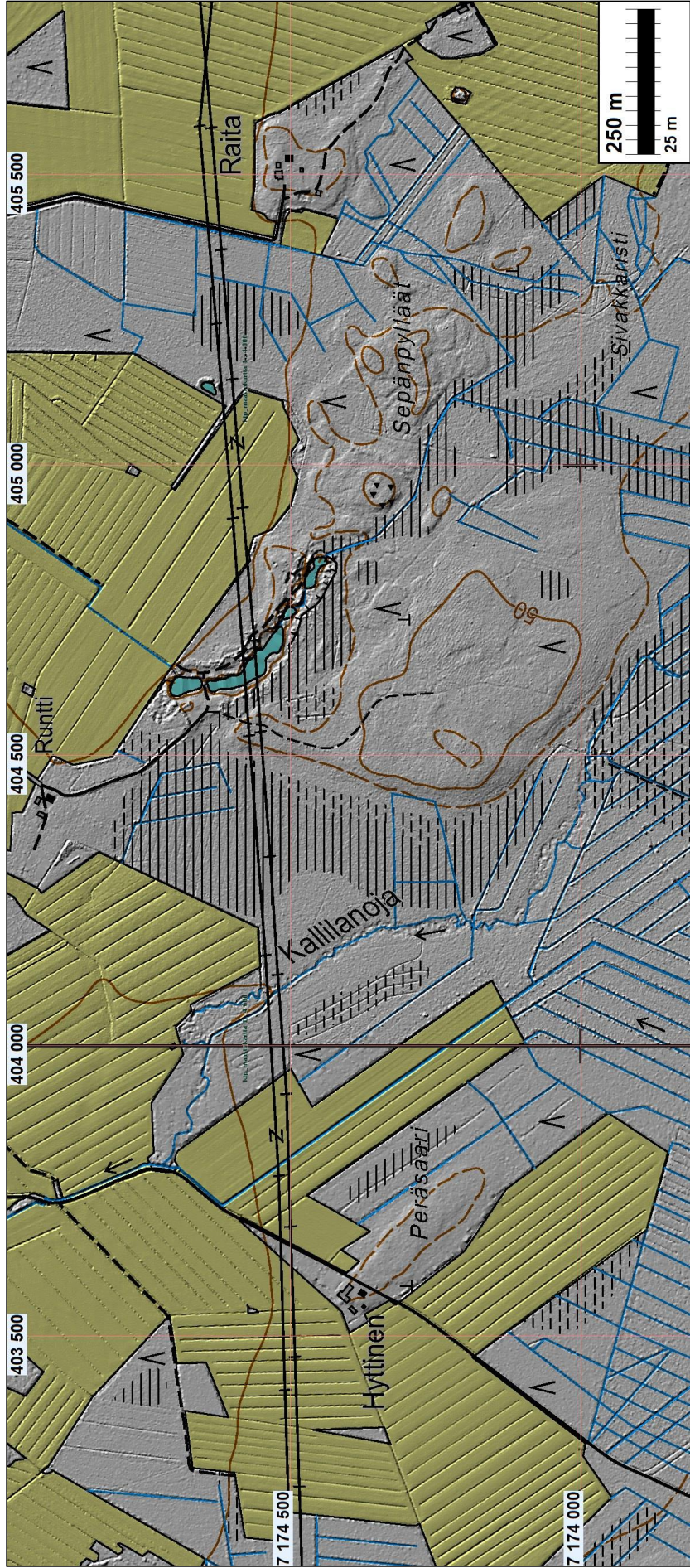


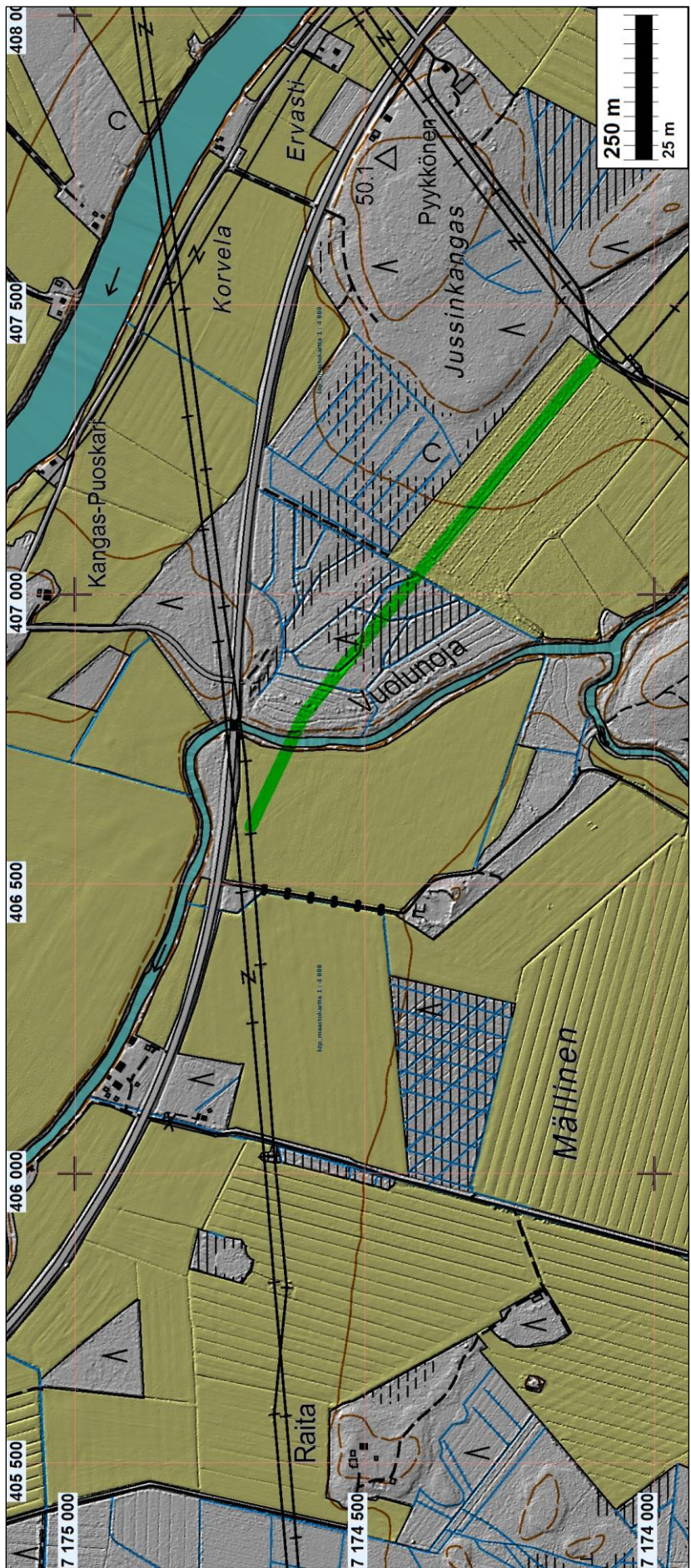
Kartat

Nykyinen voimajohtolinja (jonka kupeeseen uusi) tuulipuiston rajalta alkaen lännestä itään.









Vihreällä uusi linjakäytävä Ruukin uudelle sähköasemalle.

Tarkastetut alueet
merkitty punaisella

